

- Verde agricolo di particolare rilevanza paesaggistica
- Verde agricolo
- Verde agricolo perurbano
- Verde interstiziale tra l'asse Autostradale e il tessuto edilizio
- Sistemazione dei Regi Lagni

IL SISTEMA INSEDIATIVO

- Nucleo storico
- Nucleo storico in aree a rischio idrogeologico
- Inselementi urbani consolidati
- Inselementi urbani consolidati in aree a rischio idrogeologico
- Rione GESCAL
- Area di integrazione urbanistica a vocazione residenziale integrate con attrezzature e servizi
- Area di ristrutturazione urbanistica a vocazione residenziale integrate con attrezzature e servizi

LE AREE SPECIALI

- Area industriale esistente e da riqualificare
- Area di integrazione urbanistica a vocazione produttiva integrate con attrezzature e servizi
- Area di integrazione urbanistica a vocazione commerciale integrate con attrezzature e servizi
- Area di integrazione urbanistica a vocazione commerciale integrate con attrezzature e servizi, subordinata ad una verifica dei livelli di pericolosità idrogeologica
- Discariche Paenzano
- Area censita dal PRAE

PRAE - Comparti estrattivi  
Deliberazione n. 492 del 20 marzo 2009

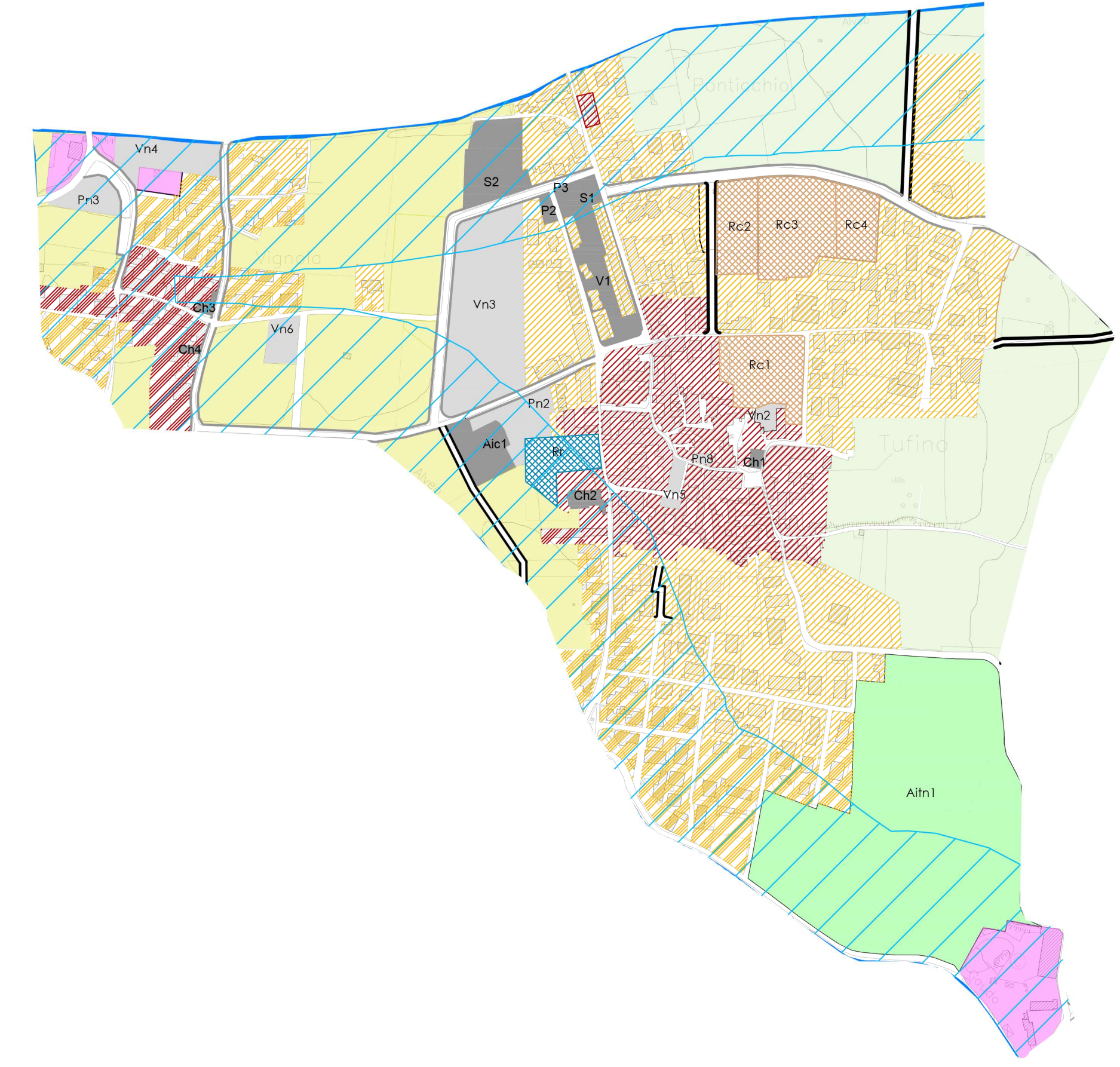
- Comparto estrattivo
- Area già interessata da attività estrattiva
- Aree di cava esistenti non attive mappate nello PSAI e non identificate dal PRAE
- Impianto di recupero rifiuti non pericolosi provenienti da operazioni di demolizione (Decreto n. 32 del 24/01/2018 della Direzione Generale per l'Ambiente e l'Ecosistema della Regione Campania)

IL SISTEMA RELAZIONALE

- Autostrada A16
- Strada Statale 7bis
- Circumvesuviana Napoli - Baiano
- Viabilità esistente da potenziare
- Viabilità di progetto

LE FASCE DI RISPETTO

- Fascia di rispetto dell' Autostrada
- Fascia di rispetto della Ferrovia
- Fascia di rispetto Cimiteriale
- Fascia di rispetto espansione Cimiteriale
- Distanza di prima approssimazione (DPA) da linee e cabine elettriche
- Vincolo Paesaggistico - Fascia di rispetto degli Alvei (Decreto legislativo 42/2004 - art.142 e successive modifiche)



SISTEMI DELLE ATTREZZATURE ESISTENTI

STANDARD URBANISTICI ESISTENTI

- Attrezzature scolastiche
  - S1. Scuola Primaria
  - S2. Scuola Secondaria di primo grado
  - S3. Scuola dell'infanzia
- Verde attrezzato e impianti sportivi
  - V1. Verde pubblico piazza G. Gragnano
  - V2. Verde pubblico piazza Libertà
  - V3. Verde pubblico Rione Gescal
  - IS1. Complesso sportivo in via dei Faggi
  - IS2. Complesso sportivo in via Gaudia
- Parcheggi esistenti
  - P1. Parcheggio anfilante il cimitero
  - P2. Parcheggio in via Roma
  - P3. Parcheggio in via Traversa I Corso Garibaldi
- Attrezzature di interesse comune
  - Aic1. Municipio
  - Aic2\*. Attrezzatura sanitaria
- EDIFICI DI CULTO
  - Ch1. Chiesa di Santa Maria di Loreto
  - Ch2. Parrocchia SS. Bartolomeo ap. e Giovanni Battista
  - Ch3. Istituto Diocesano Sostentamento Clero
  - Ch4. Chiesa di Santa Maria
  - Ch5. Chiesa di San Giovanni Battista

ATTREZZATURE DI INTERESSE GENERALE

- Aig1. Cimitero
- Aig2. S.T.I.R.
- Aig3. S.A.P. Napoli
- Aig4. Caserma dei Carabinieri
- Aig5. Scuola Tecnica Ambientale nel Rione Gescal (Progetto in fase di realizzazione)

SISTEMI DELLE ATTREZZATURE DI PROGETTO

STANDARD URBANISTICI DI PROGETTO

- Attrezzature scolastiche
  - Sn1. Nuovo polo scolastico
- Verde attrezzato
  - Vn1 - Parco sportivo adiacente al Rione Gescal
  - Vn2 - Verde pubblico via Ugo Foscolo
  - Vn3 - Parco urbano area centrale
  - Vn4 - Verde pubblico via Clario - Vignola
  - Vn5 - Verde pubblico presso il centro storico
  - Vn6 - Area sportivo-ricreativa via Petillo- Vignola
- Parcheggi
  - Pn1 - Parcheggio adiacente al Rione Gescal
  - Pn2 - Parcheggio del Municipio da riqualificare
  - Pn3 - Parcheggio in via Clario - Vignola
  - Pn4 - Parcheggio Risigliano
  - Pn5 - Parcheggio via Valeriana
  - Pn6 - Ampliamento parcheggio anfilante il cimitero
  - Pn7 - Parcheggio via degli Orti
  - Pn8 - Parcheggio nel centro storico
  - Pn9 - Parcheggio presso la Chiesa di San Giovanni Battista
- Attrezzature di interesse comune
  - Aicn1. Centro di Aggregazione
  - Aicn2. Struttura per attività sanitarie e socio-sanitarie
- EDIFICI DI CULTO
  - Chn1 - Edificio di culto in via Valeriana
- ATTREZZATURE DI INTERESSE GENERALE
  - Aign1 - Espansione Cimitero
  - Aign2 - Stazione Circumvesuviana con parcheggio dedicato

ATTREZZATURE DI INTERESSE TERRITORIALE DI INIZIATIVA PUBBLICO/PRIVATA

- AIn1 - Parco urbano\_BIOLAGO
- AIn2 - Parco della Musica
- AIn3 - Parco urbano

PUC

Tufino

COMUNE DI  
**TUFINO**  
PROVINCIA DI NAPOLI

<p><b>PROGETTAZIONE URBANISTICA</b> <b>VALUTAZIONE AMBIENTALE STRATEGICA</b></p> <p>PROF. ARCH. PASQUALE MIANO</p> <p>CON: ARCH. GIUSEPPE RUOCCO ARCH. MONICA FERLLO DOTT.SSA SILVIA PAPPARO</p> <p><b>SINDACO</b> DOTT. MICHELE ARVIGNO</p>	<p><b>STUDI GEOLOGICI</b> DOTT. GIOSAFATE NOCERINO</p> <p><b>STUDI AGRONOMICI</b> DOTT. ANELLO ARBUCCI</p> <p><b>RUP arch. MEO RAFFAELE</b> ING. GIUSY MOSCARIELLO</p>	<p><b>PIANO DI ZONIZZAZIONE ACUSTICA</b> ARCH. SALVATORE MONTEFIORE</p> <p><b>STUDI ARCHEOLOGICI</b> DOTT.SSA MARIA LUCIA FATIBENE</p>
--	--	--

PIANO URBANISTICO COMUNALE

Zonizzazione del territorio comunale  
**Quadrante 2**

SCALA 1:5000  
 DATA: Novembre 2025

D 1a-Q2